



# SurvAlv

15.11.24 – Signe Lovise Thingnes – Avlsbesetningsmøtet 2024

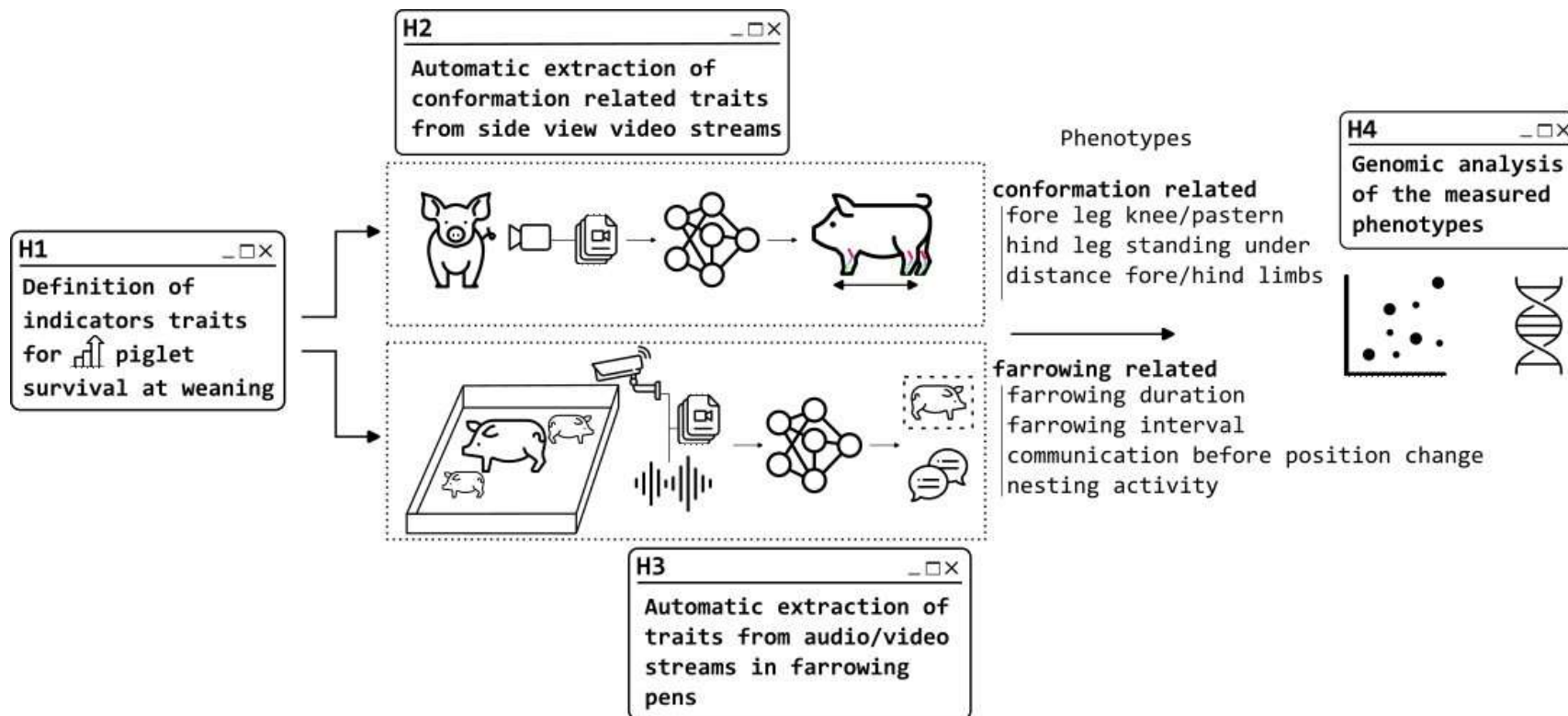
## Disclaimer

*The data (hereinafter: information) that Norsvin makes available or supplies to you is for informational purposes only. The information has been drawn up by Norsvin with care but without warranty as to its correctness, its completeness, its suitability or the outcome of its use. Nor does Norsvin warrant that intellectual property rights of third parties are not infringed by publication of the information. The information is not intended to be a personal advice to you. The information is based on general circumstances and not based on your personal circumstances. It is your own responsibility to check whether the information is suitable for your activities. Use of the information by you is entirely your own responsibility. The outcome of that use will depend on your personal circumstances. To the fullest extent permitted by applicable law Norsvin rejects any liability to you for losses of any kind (including direct, indirect, consequential, special and punitive damages) resulting from you using the information or from relying on the correctness, the completeness or the suitability of the information.*



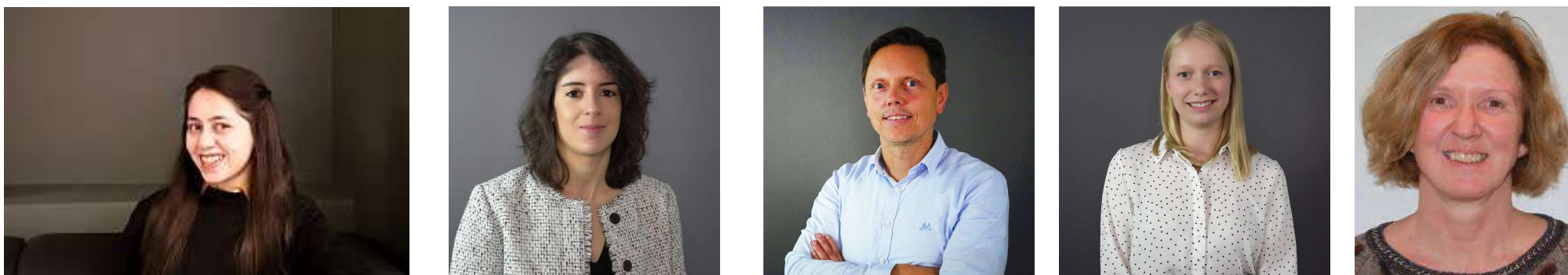
# SurvAlv

Increased mothering abilities in sows enabled by AI technology 2024-2027



# Prosjektgruppa

SurvAlv



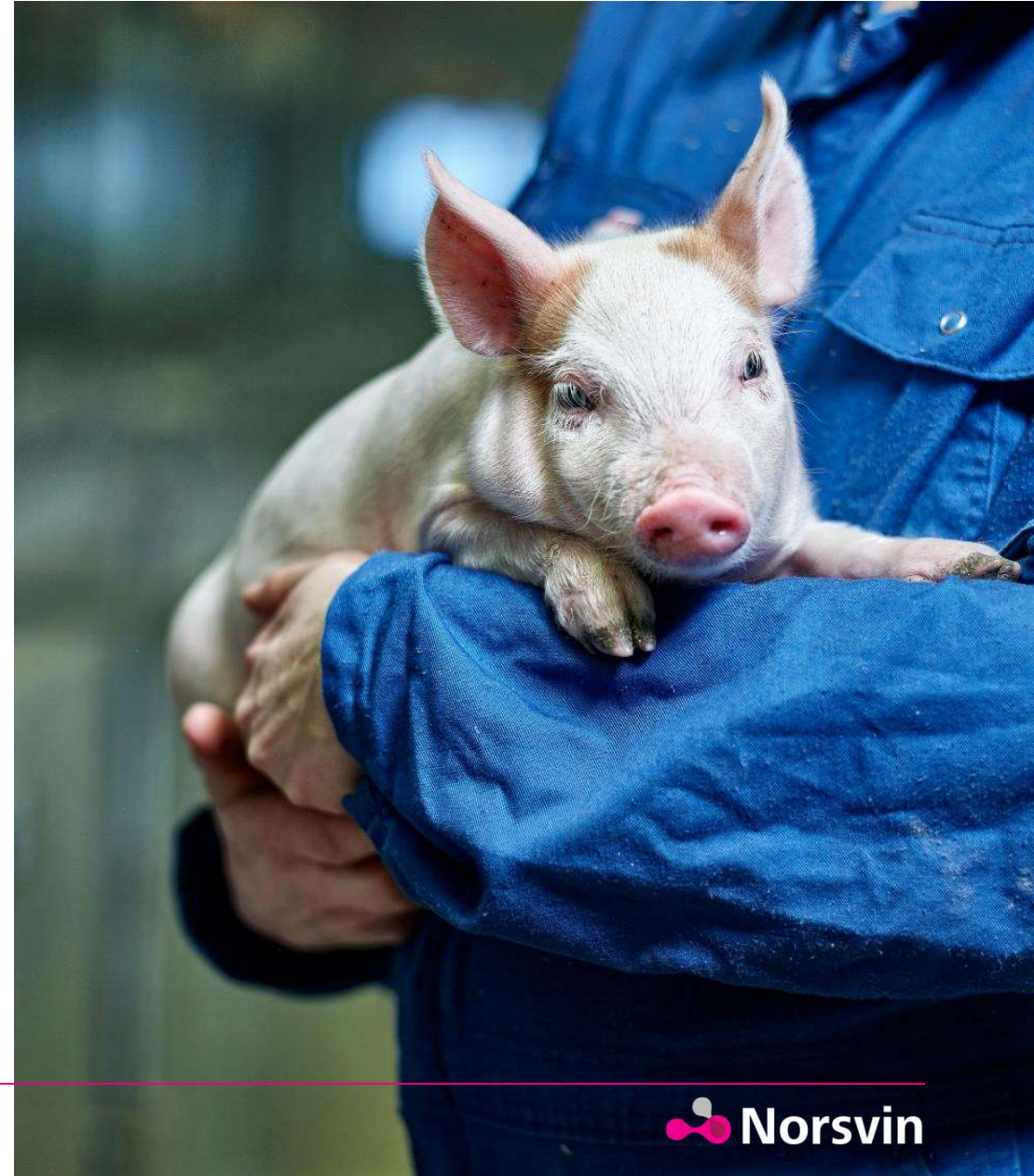


**Atferder som har betydning for spedgrisoverlevelse**

# Atferd og genetikk

## SurvAlv

- Avl for atferd er komplisert
  - Erfaring og læring
- Noen atferder er mer styrt av genetikk enn andre
  - Ulike genotyper
- De fleste atferder utvikles i samspill med miljøet dyret lever i
- Gjennom avl endrer vi nødvendigvis ikke atferden, men vi endrer terskelen for å utløse spesifikke atferder



# Redebygging

En atferd med sterk motivasjon

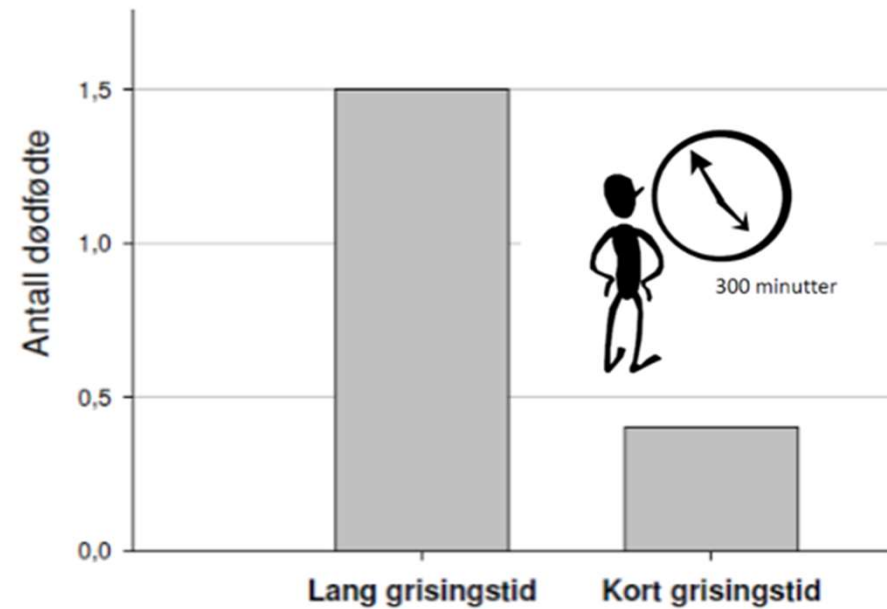
- Starter rundt 15 timer før fødsel
- Bygger rede etter fast mønster
  - Lukte, skrape, grave en fordypning
  - Bygge rede
  - Krype inn for å gjøre seg klar til fødsel
- Redebygging er viktig for å forberede purkene på fødsel
  - Selv uten tilgang på materiale vil de forsøke å bygge rede
  - Uten tilgang på materiale vil de forsøke å fortsette byggingen også etter fødsel
- Hormonstyrt



# Grisingsprosessen

## SurvAlv

- Grisingslengde påvirker spedgrisdødelighet
  - Første grisunge født
  - Tidsintervall mellom grisunger
  - Placenta synlig



Peltoniemi et al., 2012



# Inntak av råmelk og diegiving

## SurvAlv

- Inntak av råmelk
  - Tid til første diing
  - Andel smågris til juret innen første 30 minutt
- Kommunikasjon mellom purke og grisunger
- Vilje til å legge opp juret
- Diefrekvens
  - Bruk av spener
  - For- og ettermassasje
  - Kullnummer



# Purkas posisjoner



Stå

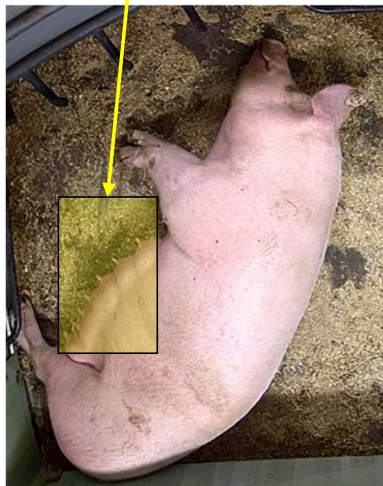


Knele

Egen klassifisering for synlighet av jur



Ligge på siden



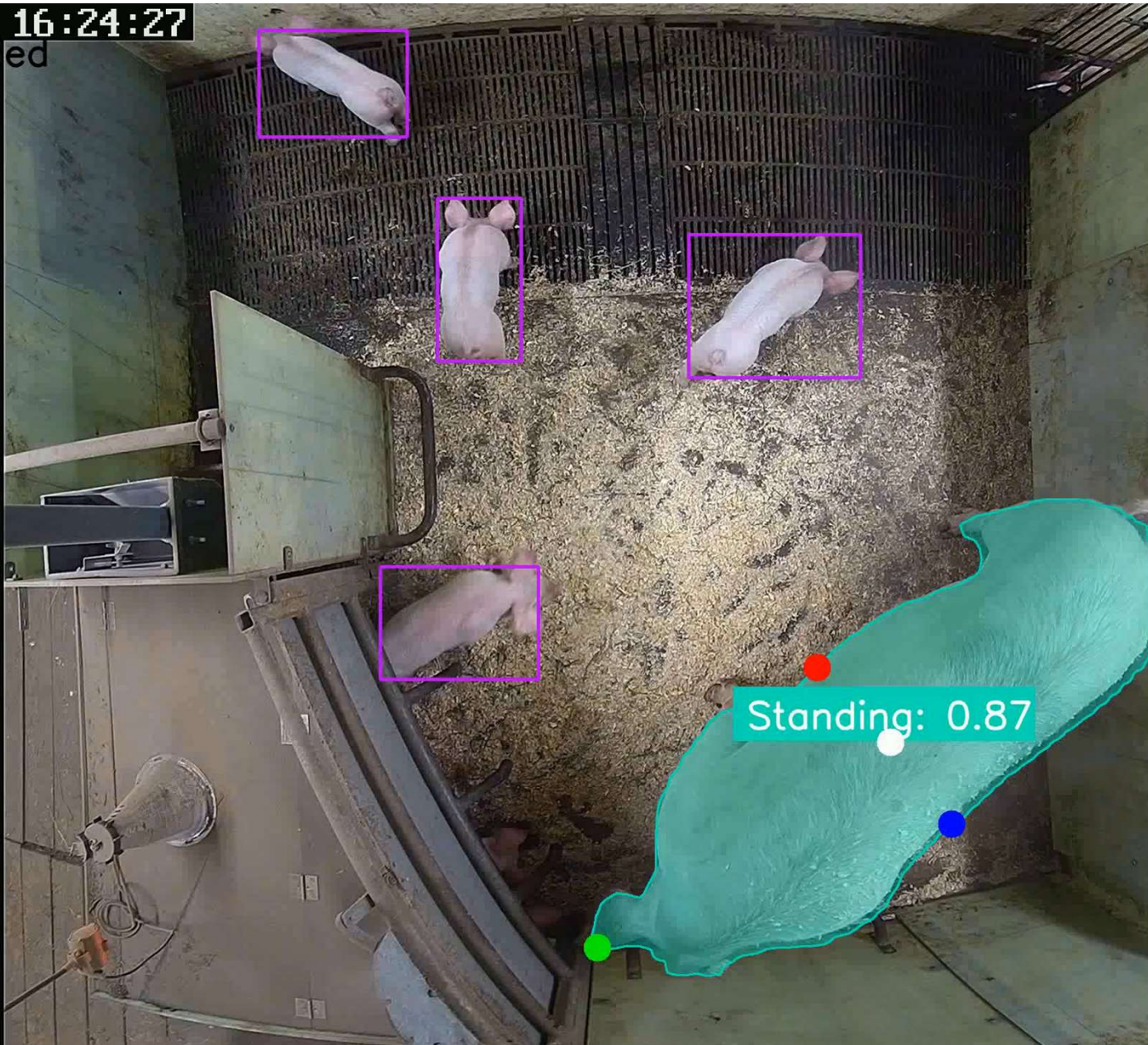
Ligge på magen



Sitte

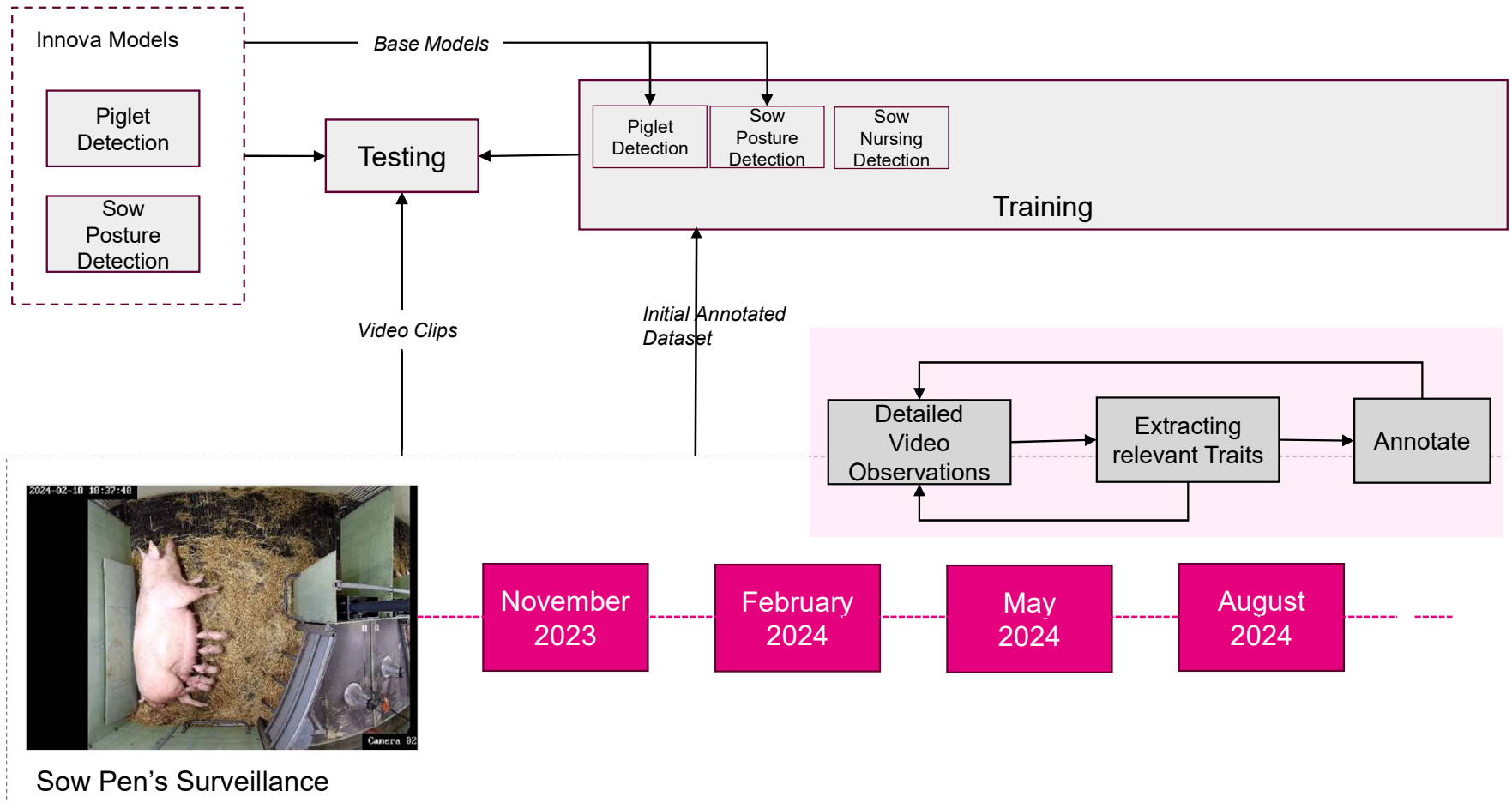
2023-12-04 16:24:27

ed



Camera 01

# SurvAlv Overview



# Målet med SurvAlv

## Oppsummering

- Objektiv måling av atferder viktig for spedgrisoverlevelse
  - Bygge et system for innhenting av data
  - Lage modeller for automatisk innhenting av data
  - Audio?
  - Bevegelse?
- Beregne genetiske parametere for moregenskaper som er viktig for spedgrisoverlevelse
- Se på genetiske korrelasjoner til andre relevante egenskaper
- Genome Wide Association Study



**Norsvin**